

## 積水ハウス株式会社

### 当社既存住宅でも、脱LDK！ わが家だけのファミリースイート 広々リビングで家族の心地良い距離感でつながる新しい暮らし方を提案 「ファミリースイートリノベーション」を発売

積水ハウス株式会社は、当社既存戸建住宅を対象に、仕切りの無い大空間リビングを実現して、家族が心地良い距離感でつながり、新しい暮らし価値を提案する、生活提案型リフォーム「ファミリースイートリノベーション」を、9月1日にリフォーム専門子会社の積水ハウスイノベーション3社※1を通じて発売します。

- 戸建採用率約5割※2と人気の「ファミリースイート」の新しいリビング空間をリノベーションでも可能に
- 広々リビングで家族が心地良い距離感でつながる暮らしうげばり
- 新開発の受梁仕様「RFサポートビームシステム」で既存の柱・壁を減らした広い空間を実現



### Family Suite RENOVATION



「RFサポートビーム構造体イメージ」

「ファミリースイート」は、新築戸建住宅の大空間リビングでの生活提案として、昨年10月に発売しました。住まいの「幸せ」を研究する住生活研究所の研究成果と先進技術により、従来の「LDK発想」から脱却し、家族が思い思いに過ごし、一緒にワクワクできる「新しいリビングのあり方」を提案するものです。現在、多くのお客様にご支持をいただき、新築戸建住宅の約5割のお客様に「ファミリースイート」を採用いただいています。既存住宅においても、この考え方を取り入れた生活提案型リフォーム「ファミリースイートリノベーション」を発売します。

「ファミリースイートリノベーション」で提案する広々リビングでは、家族が心地良い距離感でつながることができます。食事などの「夫婦ともに」することと、読書、PC作業などの「家族それぞれ」ですることなど柔軟に対応でき、お互いの気配を感じつつ家族それぞれで過ごすこともできます。また知人や孫や子どもたちが遊びに来たときなど「みんな一緒」で集うことも可能です。

当社既存住宅の多くを占める軽量鉄骨住宅においては、新開発の受梁仕様「RFサポートビームシステム」によって既存の構造柱を取り除くことで、細かく間仕切られていた空間を大空間リビングへリフォームすることが可能です。さらに大空間であっても、住まいの中で多くの時間を過ごすLDKエリアの断熱改修+快適設備による「いどころ暖熱」を同時に採用することで、暖かく快適な暮らしを送ることができます。

今後も積水ハウスは、提案型リフォーム「ファミリースイートリノベーション」とともに、「いどころ暖熱」などの環境型リフォームも積極的に推進し、お客様の「いつもいまが快適な暮らし」をサポートしてまいります。

※1 積水ハウスイノベーション東日本㈱、積水ハウスイノベーション中日本㈱、積水ハウスイノベーション西日本㈱

※2 直近2カ月（2019年6月～7月）で、新築戸建住宅の契約棟数のうち「ファミリースイート」が採用された割合



【本件についてのお問合せ】 積水ハウス株式会社 広報部  
(大阪) TEL 06-6440-3021 (東京) TEL 03-5575-1740  
(本社) 大阪市北区大淀中1-1-88 梅田スカイビル タワーイースト



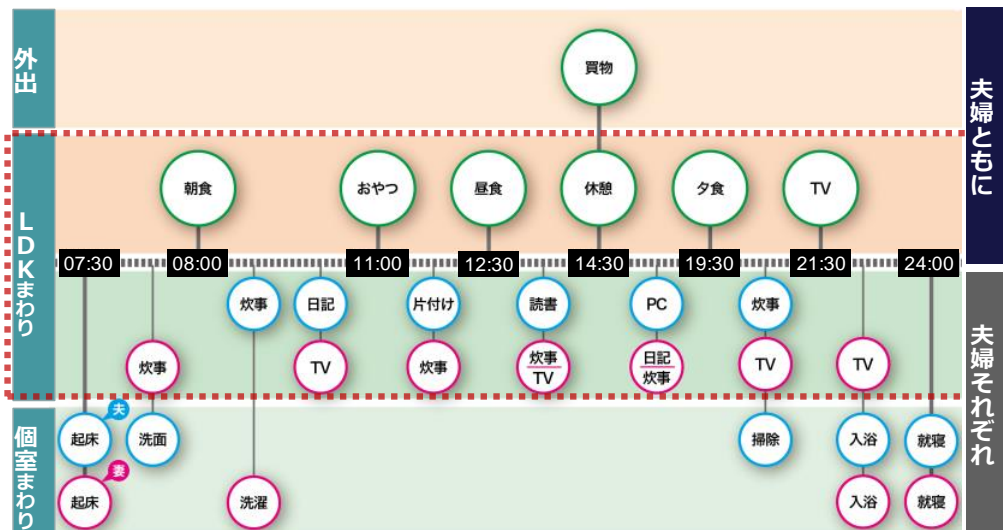
## <広々リビングで家族が心地良い距離感でつながる暮らし>

「住めば住むほど幸せ住まい」の研究から生まれた「ファミリー スイート リノベーション」。

家族の暮らしを包括するフレキシブルな空間としてリビングを捉え、形式にとらわれない新しい住まい方を実践することを提案します。大切なことは、自分にとって、家族にとって「快適」であること。夫婦が共に過ごす時、それぞれが思い思いに過ごすとき、そして家族や友人と集うとき、リビングにある程度の広さがあれば、多彩な過ごし方が可能となります。

また、人や生き物、自然との「つながり」を大切に、様々なことに興味を持って楽しく「あそび」、賢く生活する術を「まなび」、心も身体も「すこやか」に暮らす。「ファミリー スイート」で実現するリビングは住まい手の生き生きとした暮らしを応援する空間で、「しあわせレシピ」にある様々なシーンやキーワードから今までの住まいに合わせた暮らしを見つめ直すことで、わが家を世界一幸せな場所にリフォームすることを提案致します。

〈1日の過ごし方（生活行為）観察から、家族の距離感を抽出〉



生活者の行動を24時間スケールで捉えて見える化する「生活日記調査」より、LDKまわりで「朝食」「おやつ」「昼食」「休憩」「夕食」「TV鑑賞」を“夫婦一緒にする”、一方で、上記行為の間に、「炊事」「片付け」「読書」「PC」「日記」は“夫婦それぞれで”することが分かった。（生活日記調査 2016年 当社調べ n=16）

### 『夫婦・家族のあり方』



#### 家族それぞれ

家族がお互いの気配を感じながら、それぞれが思い思いに過ごす。別々のことをしていても一緒に居るから、なんだか安心。



#### 夫婦ともに

夫婦で食事したり、お茶を飲みながらたわいもない話をしたり。何気ない時間を穏やかに過ごせることもしあわせです。



#### みんな一緒

家族や友人、仲間など、みんなが集まれば、わいわい楽しい時間が流れていく。大空間が非日常を日常にしてくれます。

### 『わが家らしい、幸せのシーン』



社会参加・共生を大切に暮らす

感性を育み楽しく暮らす



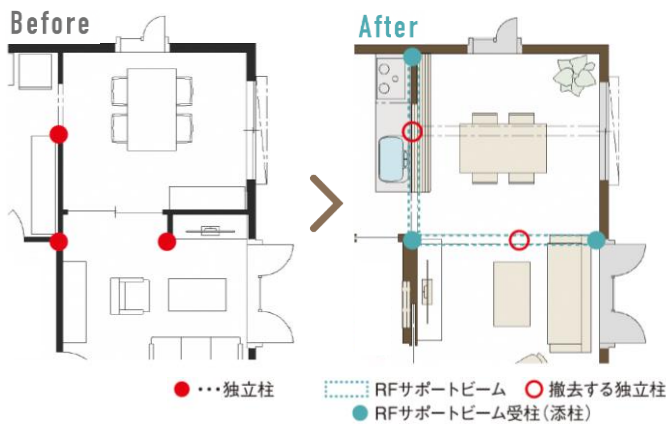
知的好奇心を刺激する

健やかな身体を維持する



## <新開発の受梁仕様「RFサポートビームシステム」で既存の柱・壁を減らした広い空間を実現>

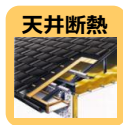
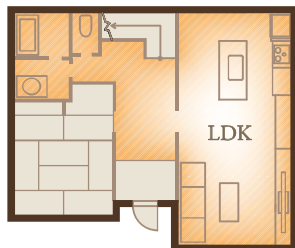
既存住宅を大空間リビング空間に改修するためには、構造柱や壁が支障となることがあります。当社既存住宅の多くを占める軽量鉄骨住宅においては、新開発の受梁仕様「RFサポートビームシステム」によって、構造柱を撤去する代わりに梁下に新たに梁を設けて支持することで、構造の安全性を確保しながら、これまでにない開放感あふれるリビング空間を実現します。



「RFサポートビーム構造体イメージ」

## <広がるリビングに「いどころ暖熱」をプラス。断熱+快適設備で、より快適な空間に>

昨年12月に発売した「いどころ暖熱」は、住まいの中で多くの時間を過ごすLDKを中心とした「いどころ」に範囲を絞り、効率的な断熱性能の向上を図ると同時に、廊下など非居室部分に対しても快適設備を設置して快適な住まいを提供します。当社既存戸建住宅を対象に、住戸別の改修などの家歴情報から現状の断熱性能を把握した上で、工業化住宅ならではの確実な施工が可能なオリジナル断熱リフォーム部材を適切に組み合わせ、築20年以上の住宅でも「いどころ」の断熱改修を短期間・高精度で行うことができます。



「いどころ暖熱」要素一覧  
 (お客様のニーズにより選択)

- : 断熱性能の向上
- : 快適設備の設置



## ■ 「ファミリースイート リノベーション」概要

販売開始	2019年9月1日
対象地域/建物	全国/当社建築の既存戸建住宅
想定購買層	メイン対象はアクティブシニア(50代以上)、および既存住宅の新オーナー層(若年層)