

積水ハウス株式会社

「大空間リビング」と「広い軒下空間」が一体化！ 幸せ研究と先進技術が軒下の定義を「機能」から「幸せ」に変える 人気のファミリースイートのバリエーションを拡充

積水ハウス株式会社は「幸せ」研究と先進技術の成果で家族の幸せを実現する「ファミリースイート」の新しいコンセプトを発表します。

昨年の発表以来、大空間リビングのファミリースイートが大好評をいただいています。今回は、家族が「つながる幸せ」、「私らしくある幸せ」、「すこやかである幸せ」を提供する大空間リビングに加え、広い軒下空間をリビングに取り込むことで、より「くつろぎ」のある家族の暮らし方を提案します。

- 「大空間リビング」と「広い軒下空間」で内と外を緩やかにつなぐ、新しいファミリースイート
- 脱LDKの暮らし方提案がお客様に好評！ファミリースイート採用率約3割*
- ファミリースイート提案が鉄骨造・木造どちらの戸建商品でも可能に



くつろぎを追求した中間領域「広い軒下空間」+ 家族がつながる「大空間リビング」

「ファミリースイート」は、企業では日本初の「幸せ」を研究する住生活研究所の「住めば住むほど幸せ住まい」研究の成果と先進技術により、従来の「LDK発想」から脱却し、家族が思い思いに過ごし、家族みんながワクワクできる「新しいリビングのあり方」を提案するものです。

2018年10月の「IS ROY+E Family Suite (イズ・ロイエ ファミリースイート)」の発売以来、多くのお客様にご支持をいただき、約3割*のお客様がファミリースイート提案を採用しています。広い軒下空間をリビングに取り込むことでファミリースイートをアップグレードさせ、また、今回の商品拡充により、構造（鉄骨造・木造）や内外装のテイストを問わず、あらゆるお客様にファミリースイートという住まい方を選んでいただくことができるようになりました。

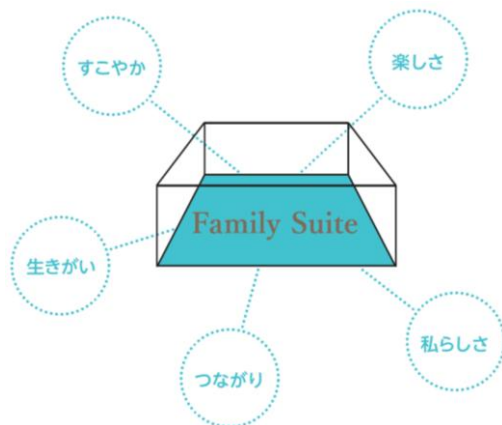
積水ハウスは、今後も「住めば住むほど幸せ住まい」の研究と、先進の技術力、設計提案力を活かした住まいづくりを通じて、人生100年時代の「幸せ住まい」を提供してまいります。

* 2018年10月から2019年2月（5か月間）のIS ROY+E（イズ・ロイエ）全契約戸数のうちファミリースイートが採用された割合

脱LDK、わが家だけのファミリー スイート – それは、家族の幸せな大空間。

当社は、創業以来「安全・安心」な高品質の住宅や「快適性」を追求した住まいを提案してきましたが、今後迎える「人生100年時代」には、暮らしにおける「幸せ」の追求が重要と考え、2018年8月1日に企業として日本初となる「幸せ」を研究する「住生活研究所」を発足しました。この「幸せ」研究の成果と先進技術を掛け合わせてできたのが「ファミリー スイート」です。

「ファミリー スイート」は、従来の「LDK」から脱却し、リビングを中心とした新しい住まいづくり提案です。家族それぞれの多用途な暮らしのニーズに対して、お互いの気配を感じながら心地よい距離感でつながり、「幸せ」を感じることができる新しい大空間リビングです。



新しいファミリー スイート 「大空間リビング」+「広い軒下空間」

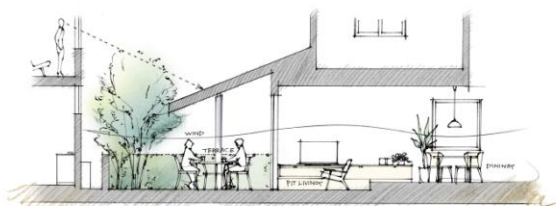
大空間リビングに加え、新しく深化したファミリー スイートでは広い軒下空間を豊かな中間領域としてリビングに取り込むことで、家族と「つながる」暮らし、友人・地域と「つながる」暮らしを提案します。また、軒下の中間領域を取り込んだリビングや、木を多く用いた空間の抗疲労効果*で「すこやか」な暮らし、「いごこちのいい」空間を実現します。

*大阪市立大学との共同研究。子どもの抗疲労研究の臨床実験で「ウッドデザイン賞」を2017年に受賞。

ファミリー スイートの例① - IS ROY+E (イズ・ロイエ) WA MODERN



緩やかな4寸勾配の屋根下に抱かれた心地よい屋外空間を一体化させたファミリー スイート

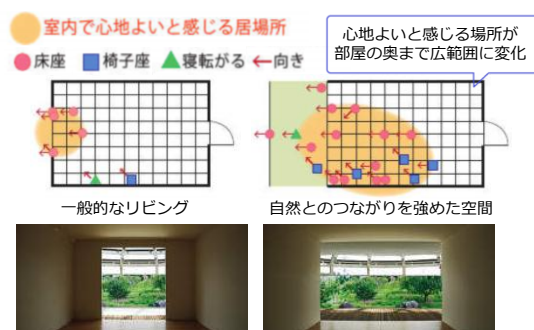


緩やかな、深い軒で隣地からの視線や日差しをコントロールして、美しい「くつろぎ」の空間に

ファミリー スイートの例② - シャーウッド Gravis Bellsa (グラヴィス ベルサ) モダンライン



天井までの高さのサッシと、室内外の床・天井面をフラットにそろえる美しい「クリアビューデザイン」がファミリー スイートの内と外を自然につなげます



当社では実物大の空間で実験を行い、リビングのいごこちを研究。自然とつながることで心地よいと感じる場所が広範囲に広がる効果を科学的に検証しました。

昨年のデビュー以来、「幸せ」を感じる新しい大空間リビングが大ヒット

「IS ROY+E Family Suite (イズ・ロイエ ファミリー スイート)」の発売以来、お客様の支持をいただき、約3割のお客様がファミリー スイートを採用しています。

単にLDKの面積が広い住宅ではなく、当社がファミリー スイートを提案し、ご採用いただいたお客様の傾向を分析したところ、健康や環境配慮など、住宅としての性能はもちろんのこと、子育て期の住まいのあり方や家族の暮らし方を考え、そこに価値を感じる方が多いことがわかりました。

鉄骨造も木造住宅シャーウッドも、ファミリー スイート提案可能に

この度の商品の拡充により「大空間リビング」+「広い軒下空間」を持つ「わが家だけのファミリー スイート」を、鉄骨造・木造を問わず、内外装のテイストを問わず、提案することが可能になります。

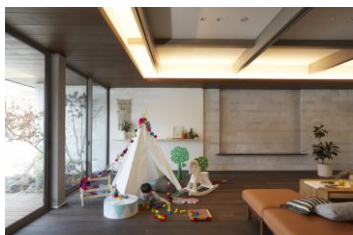
「IS ROY+E (イズ・ロイエ) WA MODERN」では、4寸勾配の大屋根が永く愛される「和の邸宅」を表現し、また、豊かな軒下空間を生みます。この軒下空間と大空間リビングで、家族、友人、さらに地域との「つながり」を生むファミリー スイートとなります。

シャーウッド「Gravis Bellsa (グラヴィス ベルサ) モダンライン」では、「クリアビューデザイン」でつながる大空間リビングと広い軒下空間、木を多く用いた空間の抗疲労効果の研究成果から、自然とつながる、すこやかな暮らし「ファミリー スイート」を実現します。

それは、家族の幸せな大空間。

Family Suite

つながる幸せ



私らしくある幸せ



すこやかである幸せ



住めば住むほど幸せ 住まい

鉄骨住宅「IS ROY+E (イズ・ロイエ) WA MODERN」の概要

- ・構造 : 軽量鉄骨造/戸建住宅
- ・販売地域 : 全国 (沖縄県を除く)
- ・価格 : 3.3㎡当たり72.4万円から (本体のみ・税抜)
- ・発売日 : 2019年4月1日
- ・プラン : 自由設計
- ・販売目標 : 6,000棟/年 (イズ・ロイエ シリーズとして)



木造住宅シャーウッド「Gravis Bellsa (グラヴィス ベルサ) モダンライン」の概要

- ・構造 : 木造/戸建住宅
- ・販売地域 : 全国 (沖縄県を除く)
- ・価格 : 3.3㎡当たり73.8万円から (本体のみ・税抜)
- ・発売日 : 2019年3月1日 (ファミリー スイート対応)
- ・プラン : 自由設計
- ・販売目標 : 1,500棟/年 (グラヴィス ベルサ シリーズとして)

