

2013年4月22日

各位

積水ハウス株式会社
代表取締役社長：阿部 俊則
本社：大阪市北区大淀中1-1-88

子どもを家庭内事故から守ろう！

キッズデザイン見学体験施設「コドモ里山ラボ東京森都心(とうきょうしんとしん)」

子どもの日を前に5月3日オープン！

積水ハウス株式会社は、2013年5月3日(金・祝)に、キッズデザインの見学体験施設『コドモ里山ラボ東京森都心(とうきょうしんとしん)』(所在：多摩ニュータウン/東京都八王子市堀之内140-14)をオープンいたします。同施設は681区画の分譲地『東京森都心 多摩ニュータウン東山』の一面に位置する建売住宅で、キッズデザインを生活空間で体験できるモデル棟と、クルドサック(自動車の通り抜けを排除するために設ける方向転換が可能な袋小路)を囲む、モデル棟を含め4棟の住宅からなる街区で構成されており、10月27日(日)までの期間限定で見学体験施設として公開するものです。

積水ハウスでは、子どものためのユニバーサルデザイン・アイテムを開発して住まいに導入する事で、より安全で安心な暮らしを提供してきました。『コドモ里山ラボ東京森都心』は、『子どもの行動心理』や『子どもの事故事例』から得た知見を活かした生活提案『コドモイドコロ』に基づき、当社を含めた異業種5社(㈱アクタス、コクヨ㈱、㈱ジャクエツ、パナソニック㈱、積水ハウス㈱)のコラボレーションで設計・開発されたキッズデザイン体験施設です。ここでは、より多くの人にキッズデザインの大切さ、素晴らしさについて知っていただけるよう努めます。なお、『コドモイドコロ』は、キッズデザイン協議会(内閣府認証NPO本部：東京都港区)が2013年10月1日から開始する、「CSD認証」制度(子どもの安全性の向上のための業界横断型ガイドラインを適用し、デザインプロセス評価と企業が実施した製品評価の確認を主体とした認証制度)のプレ認証第1号として合格しました。



街区全体鳥瞰イメージ



モデル棟内観イメージ

《運営概要》

◆オープン会期

平成25年5月3日(金・祝)～10月27日(日)

◎見学は完全予約制 ◎定休日：毎週火・水/臨時閉館日有り

◎予約方法：公開HPに掲載予定

◆添付資料

『コドモ里山ラボ東京森都心』ガイドシート P.1～P.4

■街区計画



■コミュニティの考え方



■コンセプト構築に向けて

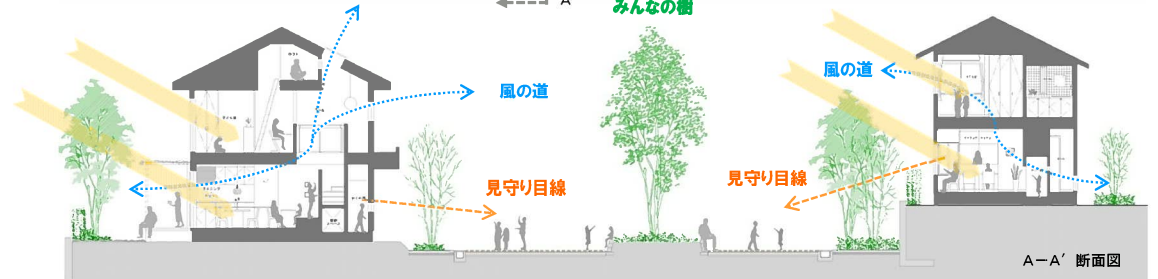
○今回の計画地は、多摩NTにおける最後の戸建住宅地の開発です。多摩NTの自然は、もともと人の手の入った自然と、入っていない自然が混在しています。それは、原生林(自然育った木)と二次林(人の手によって植えられた木)との混在ということです。

○また今回の計画地は、神社のある鎮守の森を抱き、原生林に抱かれる環境にある、自然と都市との接点に位置する住宅地と言えます。

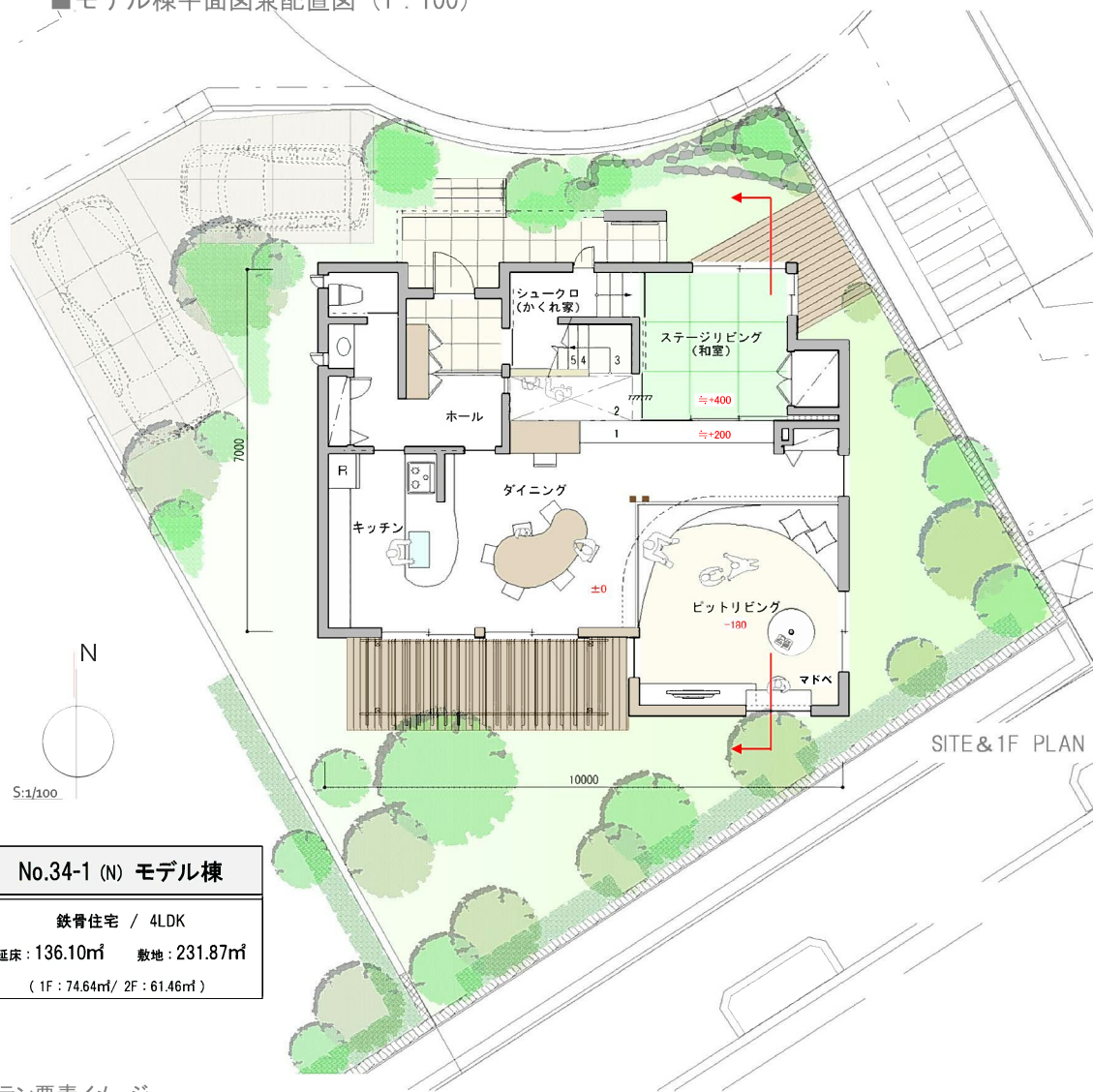
○そういった環境の中で、多摩NTの森を守る地域の人たちとの交わりを持ちながら、森と係わりながら自然と環境を知り、ここに暮らす人たちとも係わりながらコミュニティの大切さを知り、成長する子供たちをイメージします。

○みんなで共有の木を植え、木とともに育つ
→ 植え込みから成長の過程でイベントを仕掛ける
水をやる、施肥をする、落ち葉を集めるなど
手間をかけることの大切さと、手間をかけることによって得られる快適さを知る

→ 節約とエコ(もったいない)
→ 多摩NTの元の里山の風景に近づけていくための日々の活動を通して学ぶ → 『5本の樹』



■モデル棟平面図兼配置図 (1:100)



No.34-1 (N) モデル棟
鉄骨住宅 / 4LDK
延床: 136.10㎡ 敷地: 231.87㎡
(1F: 74.64㎡/ 2F: 61.46㎡)

■想定家族像

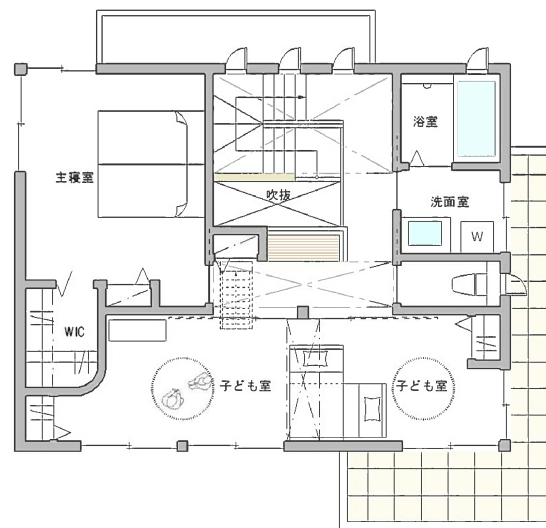
【ご主人】
・30代後半
・エンジニア(会社員)



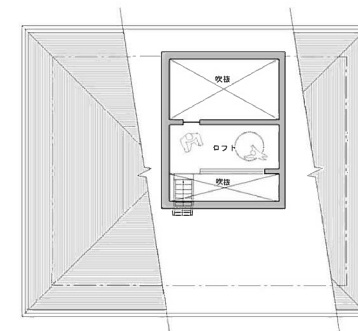
【奥様】
・30代半ば
・主婦業の傍ら、家で料理を教えている
・趣味が高じて、お友達を招いて自宅で
おけいこレッスンするほどの腕前に

【ご長男】
・幼稚園 年中さん

【ご長女】
・小学校2年生

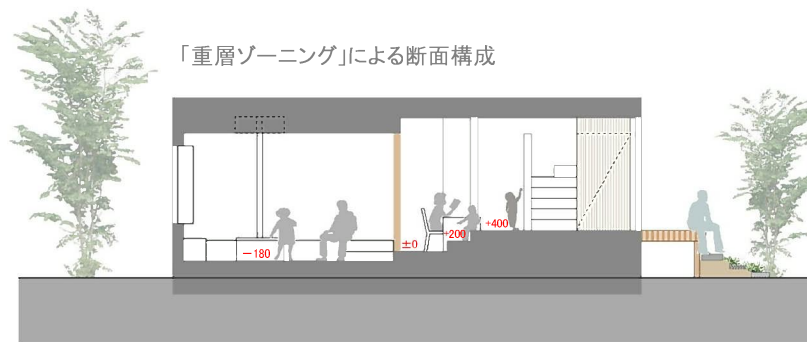


2F PLAN



3F PLAN

「重層ゾーニング」による断面構成



プラン要素イメージ



■モデル棟平面図兼配置図 (1:100)

No.34-1 (N) モデル棟	
鉄骨住宅 / 4LDK	
延床: 136.10㎡	敷地: 231.87㎡
(1F: 74.64㎡/ 2F: 61.46㎡)	

■扉付きコンセント
(2009年度キッズデザイン賞受賞)
コンセントに扉を付けることで、物を差し込むトラブルを防止【パナソニック】



■ドア指はさみ防止スクリーン
(2008年度キッズデザイン賞受賞※)
セーフティドアスクリーン
蝶番のドア軸にできる隙間をカバーする後付けスクリーン。巻き取り式のスッキリとしたデザイン。【ジャクエツ】



■吹き寄せ4段回り階段
(2007年度キッズデザイン賞受賞※)
安定した姿勢で階段の昇降【積水ハウス】

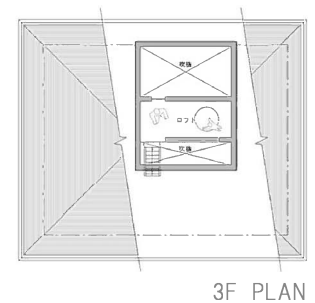


■指はさみ防止配慮
「ワイズ建具」
(2010年度キッズデザイン賞受賞)
中折部の隙間をほとんどなくすることで、子どもの手足の指はさみを防止【積水ハウス】



■階段すべり止め
(2007年度キッズデザイン賞受賞※)
ソフト段鼻仕様【積水ハウス】

■指はさみ防止引き戸
「ワイズ建具」
(2009年度キッズデザイン賞受賞)
ソフトクローズ機構と安全引き手で、開閉時の指はさみ対策を実施【積水ハウス】



■オリジナルバスコア
(2010年度キッズデザイン賞受賞)
BCHV、段差なし浴室、滑りにくい浴室床、チャイルドロック付き浴室出入口、浴槽内の滑り止め【積水ハウス】



■マグネットコンセント (埋め込み型)
(2007年度キッズデザイン賞受賞)
引っかかるとマグネットが外れることで、転倒を防止【パナソニック】



■コミュニケーションキッチン
丸みのあるデザインの対面スタイルキッチン。子どもと一緒に調理【キッチンハウス】



■コンロと包丁のチャイルドロック

■ビルトイン食器洗い乾燥機 (M5,V5,R5シリーズ)
(2012年度キッズデザイン賞受賞)
蒸気の温度を約45℃にすることで、子どものやけどを防止【パナソニック】



■コーナー部分のR処理 ○部
(2007年度キッズデザイン賞受賞※)
とがった角を丸くすることで、ぶつかっても大けがにならない【積水ハウス】



■ビーンズ型造作ダイニングテーブル
家族の自然なコミュニケーションをうながすため、対面する角度に変化のあるテーブルの提案【アクタス】

■ピット用造作ソファ
子ども用のH=180mmのソファと大人用のH=360mmのソファを組み合わせて、家族がそれぞれにのびのびする仕掛けを提案【アクタス】

■大型スイッチ/H=950
(2007年度キッズデザイン賞受賞※)
操作面が大きく子どもでも楽に使える取り付け高さを子どもでも届く高さ【積水ハウス】



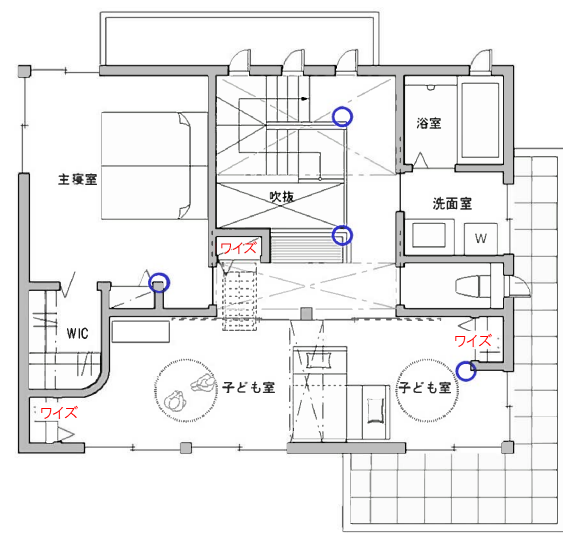
■子ども家具 MERRY
(2011年度キッズデザイン賞受賞)
親子が一緒に座れるベンチやリビングに置いても違和感のないロフトベッドなど、子どもの居場所を確保しながら大人と過ごせる空間を提案【アクタス】



■エアキス仕様造作家具 BY
エアキス対応造作家具
展示場などで実績多数
TVボードを検討【アクタス】



■空気環境配慮仕様
「エアキス」
(2008年度キッズデザイン賞受賞)
建築基準法よりも2倍以上厳しい独自基準【積水ハウス】



■洗面化粧台
(2012年度キッズデザイン賞受賞)
洗面ドレッシング/シーラー
奥行きを抑えたカウンターで、親子が同時に使いやすいレイアウトを実現。【パナソニック】



■トイレ棚手摺
(2010年度キッズデザイン賞受賞)
トイレ使用時の姿勢の安定【積水ハウス】



■ホスクリーン
(2012年度キッズデザイン賞受賞)
室内用物干し金物【川口技研】



■フルフラットバルコニー
(2011年度キッズデザイン賞受賞)
フルフラットサッシと合わせて、つまづきを防止し、開放的な空間づくり【積水ハウス】



■想定家族像

【ご主人】
・30代後半
・エンジニア(会社員)



【奥様】
・30代半ば
・主婦業の傍ら、家で料理を教えている
・趣味が高じて、お友達を招いて自宅でおけいこレッスンするほどの腕前に

【ご長男】
・幼稚園 年中さん

【ご長女】
・小学校2年生

