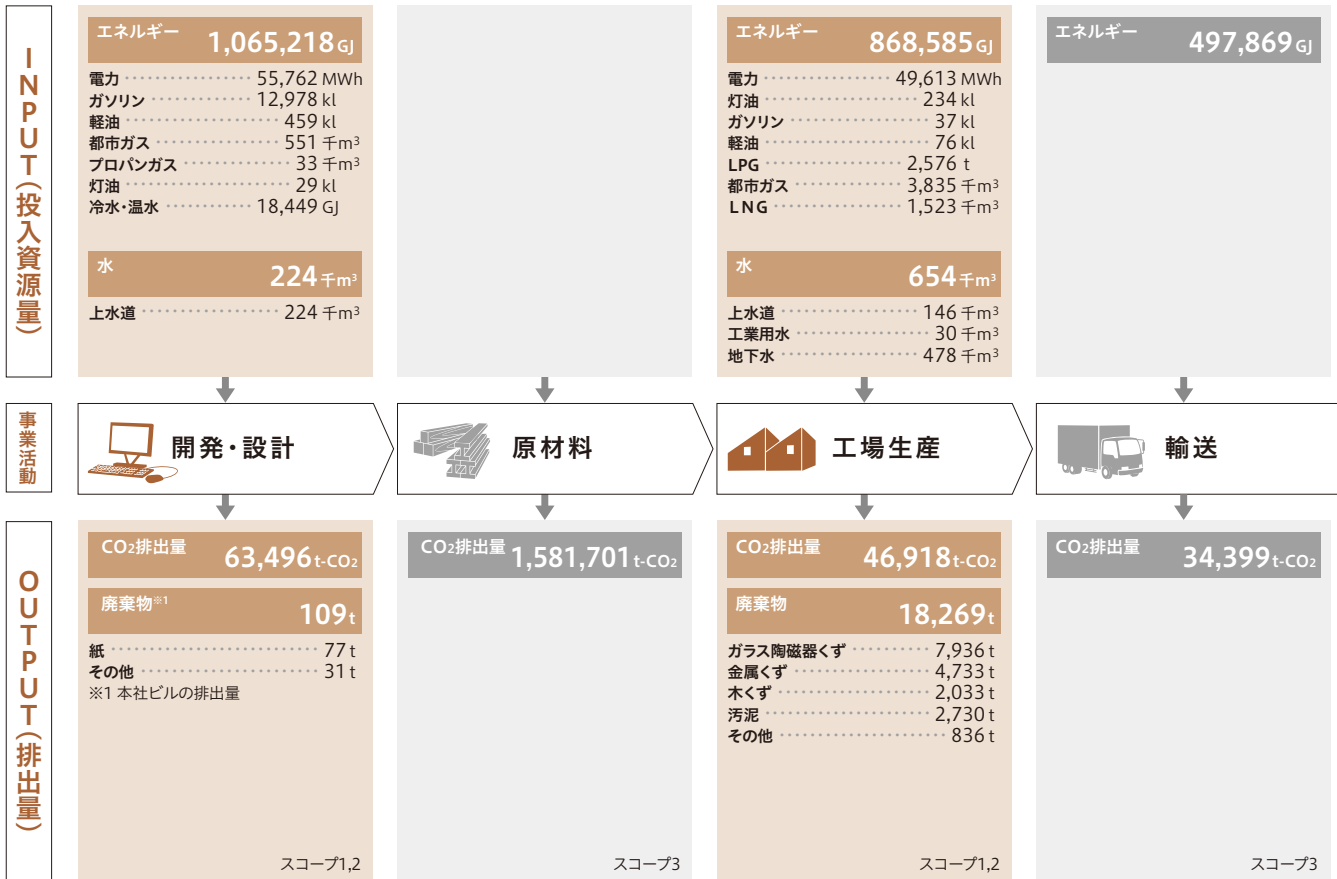


マテリアルバランス(事業活動の環境負荷の把握)

積水ハウスグループは、環境保全活動を効果あるものにするために、国内外における開発・設計、原材料、工場生産、輸送、施工、居住等のライフサイクルの各段階における環境負荷を把握し、報告しています。

2017年度事業活動に伴う環境負荷データ

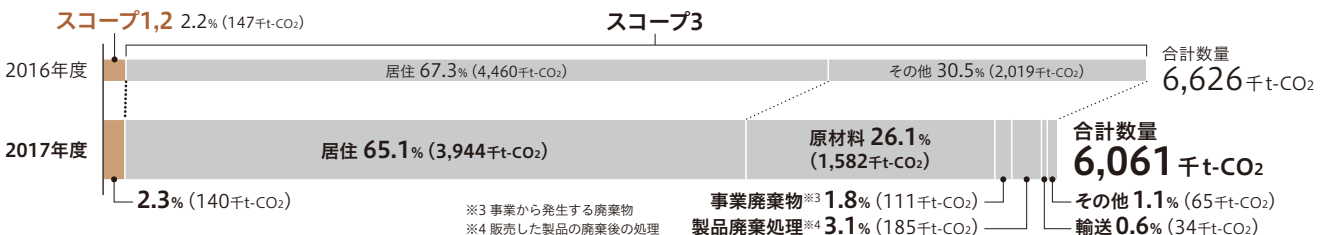


2017年度スコープ1,2,3CO2排出量

GREENHOUSE GAS PROTOCOL※2の考え方に基づくスコープ1,2,3排出量を集計・開示しています。

※2 GREENHOUSE GAS PROTOCOL "Corporate Value Chain (Scope 3) Accounting and Reporting Standard" <http://www.ghgprotocol.org/standards/scope-3-standard>

- スコープ1** : 使用した燃料に伴うCO2排出量 (77千t-CO2)
- スコープ2** : 購入した電力と熱に伴うCO2排出量 (63千t-CO2)
- スコープ3** : 積水ハウスグループ外の事業者が、原料採掘から原材料製造、輸送、廃棄物処理のために使用したエネルギーに伴うCO2排出量ならびにお客様が居住時に使用したエネルギーに伴うCO2排出量 (5,920千t-CO2)



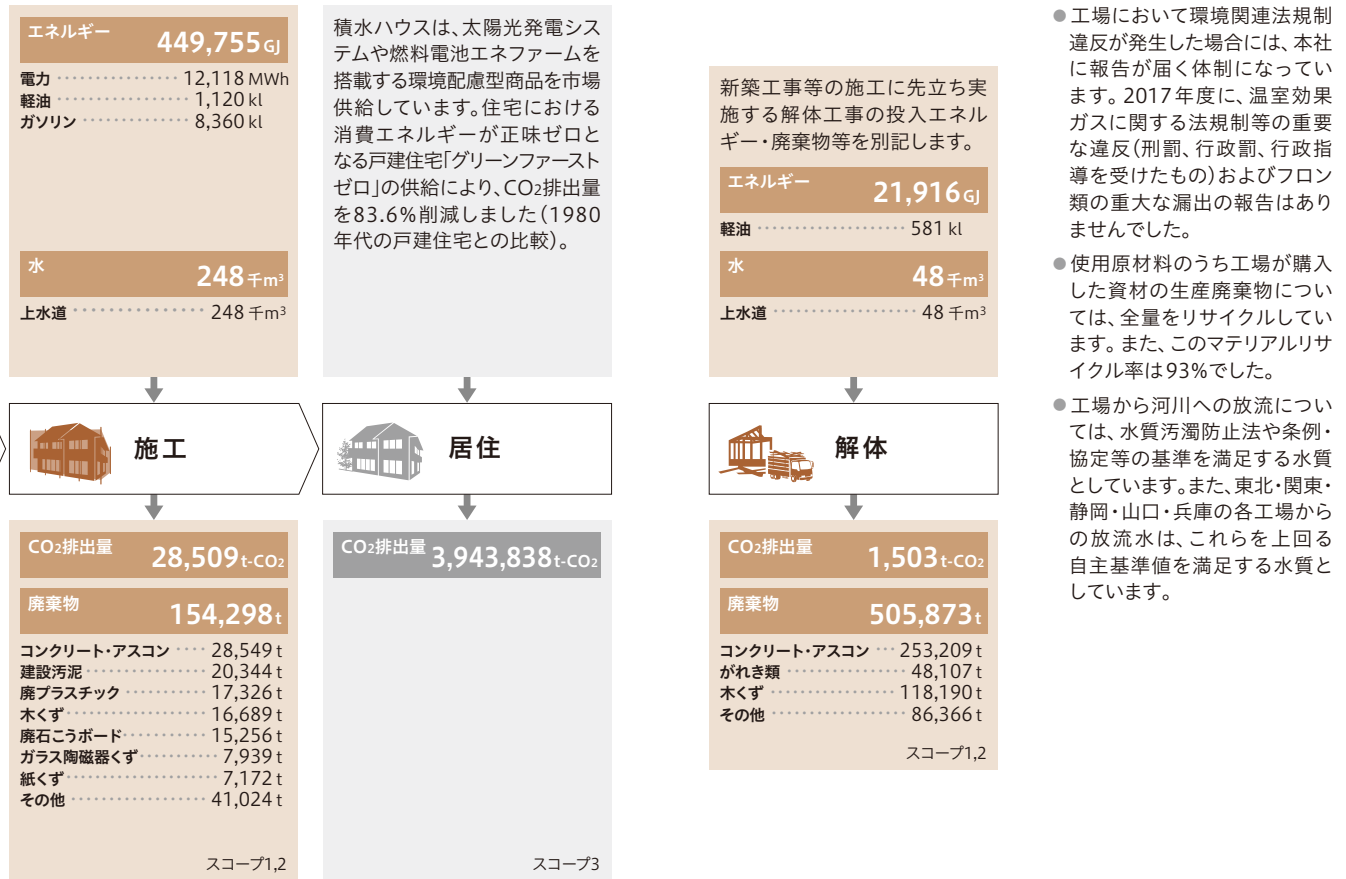
算定方法の変更

エネルギー使用量およびCO2排出量の算定において、単位発熱量および排出係数を見直しました。従来「プレハブ建築協会エコアクション21目標管理集計票」の単位発熱量および排出係数(電力CO2排出係数(0.357kg-CO2/kWh)等)を用いてきましたが、より実態を反映させるため、2017年度実績の集計は「地球温暖化対策の推進に関する法律」に基づく単位発熱量および排出係数による算定に変更しました。変更に伴い、従前の単位発熱量および排出係数を用いた場合に比べてCO2排出量に

下記の影響があります。なお、当該見直しエネルギー使用量に与える影響は軽微です。

- スコープ1,2
 - 開発設計: 7,980 t-CO2 増加
 - 工場生産: 8,919 t-CO2 増加
 - 施工: 1,502 t-CO2 増加 (●解体…軽微)
- スコープ3
 - 居住(カテゴリ11): 1,412,726 t-CO2 増加 (●輸送…軽微)

集計対象範囲：積水ハウス、国内の主要な連結子会社(46社)、海外の主要な連結子会社(10社)。スコープ3のCO₂排出量は、積水ハウスグループ外データを含む。
集計対象期間：原則として2017年度(2017年2月～2018年1月)。データ集計の制限から、一部データは推計値を含む。



各データの算出前提(算定基準はWEB参照)

スコープ1,2排出量のうち「施工」と「解体」に起因するものには、当社グループ外の協力工事店等の施工や解体によるCO₂排出量(スコープ3に該当するもの)を含みますが、住宅施工と解体の業態上、分離することが難しいため、便宜上スコープ1,2として算定しています。

- 開発・設計**(営業・管理部門、展示場を含む)
 - エネルギー・CO₂: 事務所・展示場のエネルギー使用量およびCO₂排出量
 - 廃棄物: 積水ハウス本社事務所(同居する連結子会社の事務所を含む)からの廃棄物量
- 原材料**
 - CO₂: 工場等が購入する資材の生産に伴うCO₂排出量推計値
- 工場生産**
 - エネルギー・CO₂: 積水ハウス国内5工場、積水好施新型建材(瀋陽)有限公司のエネルギー使用量およびCO₂排出量
 - 廃棄物: 積水ハウス国内5工場の排出量
- 輸送**
 - エネルギー・CO₂: 「エネルギーの使用の合理化等に関する法律」に基づく特定荷主分(積水ハウス)および積水好施新型建材(瀋陽)有限公司の

製品輸送分のエネルギー使用量およびCO₂排出量(「エネルギーの使用の合理化等に関する法律」および環境省・経済産業省「温室効果ガス排出量マニュアル Ver.4.3.1」に基づき算定)

- 施工**
 - エネルギー・CO₂: 積和建設(18社)および協力工事店等の新築施工に伴うエネルギー使用量およびCO₂排出量推計値
 - 廃棄物: 積水ハウス、積和建設(18社)、積水ハウスリフォーム(3社)の新築、アフターメンテナンス、リフォームの施工に伴う廃棄物排出量
- 居住**
 - CO₂: 工場から出荷した部材を使用して建築した戸建住宅と低層賃貸住宅の居住時のCO₂排出量推計値。戸建住宅は60年、低層賃貸住宅は45年、それぞれ居住するものと想定。
- 解体**
 - エネルギー・CO₂: 積和建設(18社)および協力工事店等による戸建住宅等の解体工事における重機の使用に伴うエネルギー使用量およびCO₂排出量推計値
 - 廃棄物: 積水ハウス、積和建設(18社)による住宅・ビル等解体現場から排出された廃棄物